

- **Numeri utili di emergenza**
- *Emergency numbers*

NUMERO UNICO

Per le chiamate di emergenza agli organi esterni



Presidio sanitario interno 06.50235184
06.50235185

Infortunio o Malore
Accident or illness

Squadra emergenza 06.50237346
Team of emergency 06.50237079

08.00 - 16.30
dal Lun al Gio

08.00–12.00
venerdì

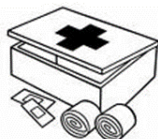
Vigilanza 335.1888995
Supervisory

(presente h 24)

Corpo di Guardia 06.50237101

- **Presidi sanitari**

La cassetta di pronto soccorso è collocata all'ingresso il corpo di guardia e principali locali.

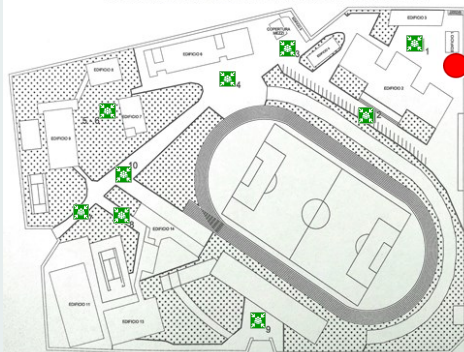


- *Health centers*

The first aid kit is located at the entrance reception.

- **Punti di raccolta**
- *Meeting points*

CENTRO SPORTIVO OLIMPICO DELL'ESERCITO
PLANIMETRIA GENERALE CON
INDICAZIONE DEI PUNTI DI RACCOLTA



Punto di Raccolta
Meeting Point



Ingresso Visitatori
Visitors Entrance

- **Numero di emergenza CSOE**
- *CSOE Emergency Number*

06 50 23 73 46

ALLEGATO “DVR 2022”



**NORME
COMPORTAMENTALI
DI SICUREZZA
PER OSPITI**

*Rules of conduct for the
people guest*

**Centro Sportivo Olimpico
dell'Esercito**
Via degli Arditi, 1 - 00143 Roma

• Norme comportamentali

La persona ospite, temporaneamente presente nell'edificio, in caso di necessità è tenuta ad osservare le seguenti regole comportamentali per l'evacuazione:

- ⇒ lasciare ordinatamente il locale ove ci si trova, **secondo le indicazioni del personale del Centro**;
- ⇒ mantenere la calma;
- ⇒ seguire le indicazioni della segnaletica di sicurezza, indicanti le vie di esodo e le uscite di emergenza, senza spingere le persone che precedono;
- ⇒ non utilizzare mai l'ascensore;
- ⇒ radunarsi nel punto di raccolta indicato come luogo sicuro riportato sulle planimetrie e sugli avvisi affissi ai piani.

• Vie di esodo non percorribili in caso di FUMO o FIAMME

- ⇒ Camminare chinati e respirare tramite un fazzoletto, preferibilmente bagnato e portarsi sulle altre vie di fuga seguendo le indicazioni degli Incaricati alle Emergenze;
- ⇒ segnalare la propria presenza e, ove possibile, contattare telefonicamente la squadra di Emergenza (**06.50237346**) o la Vigilanza (**335.1888995**);
- ⇒ rimanere in attesa dei soccorsi;
- ⇒ cercare di sottrarsi all'azione nociva dei fumi assumendo posizioni appropriate (es.: sdraiarsi a terra).

In caso di necessità, contattare telefonicamente la squadra di Emergenza (06.50237346) o la Vigilanza (335.1888995).

• In caso di scossa sismica

- ⇒ Allontanarsi, dalle vetrate, dagli scaffali e in genere da oggetti che potrebbero cadere;
- ⇒ cercare di portarsi in prossimità di strutture di cemento armato (pilastri, travi) o, in alternativa, cercare riparo sotto tavoli, scrivanie, ecc.

AL TERMINE

DEL MOVIMENTO TELLURICO:

Portarsi nel punto di raccolta esterno.



• Rules of conduct

The person guest, temporarily present in the building in case of necessity is bound to observe the following **rules of behaviour for the evacuation**:

- ⇒ leave the orderly room where you are located, according to the instructions of the staff Center host;
- ⇒ keep calm;
- ⇒ follow the instructions of safety signs, indicating the escape routes and emergency exits, without pushing people above;
- ⇒ Never use the elevator;
- ⇒ assemble a collection point indicated as a safe place indicated on the plans and advertisements placed on the floors.

• Do not pass the exit routes (presence of SMOKE or FIRE)

- ⇒ Walk to lie and breathe through a handkerchief, preferably wet and take on other escape routes following the directions of Trustees Emergency;
- ⇒ signal your presence and, where possible, call the Team of the Emergency (**06.50237346**) or the Supervisory (**335.1888995**);
- ⇒ remain waiting to be rescued;
- ⇒ seek to evade harmful fumes taking appropriate positions (eg lying on the ground).

• In the event of seismic shock

- ⇒ Move away from windows, shelves and generally objects that might fall;
- ⇒ try to bring in the vicinity of reinforced concrete structures (pillars, beams) or, alternatively, seek shelter under tables, desks, etc.

AT THE END OF THE TELLURIC MOVEMENT:

Bring to a collection point outside world.



If necessary, call the Team of the Emergency (06 50237346) or the Supervisory (335 1888995).